

# MASTER FACTORY

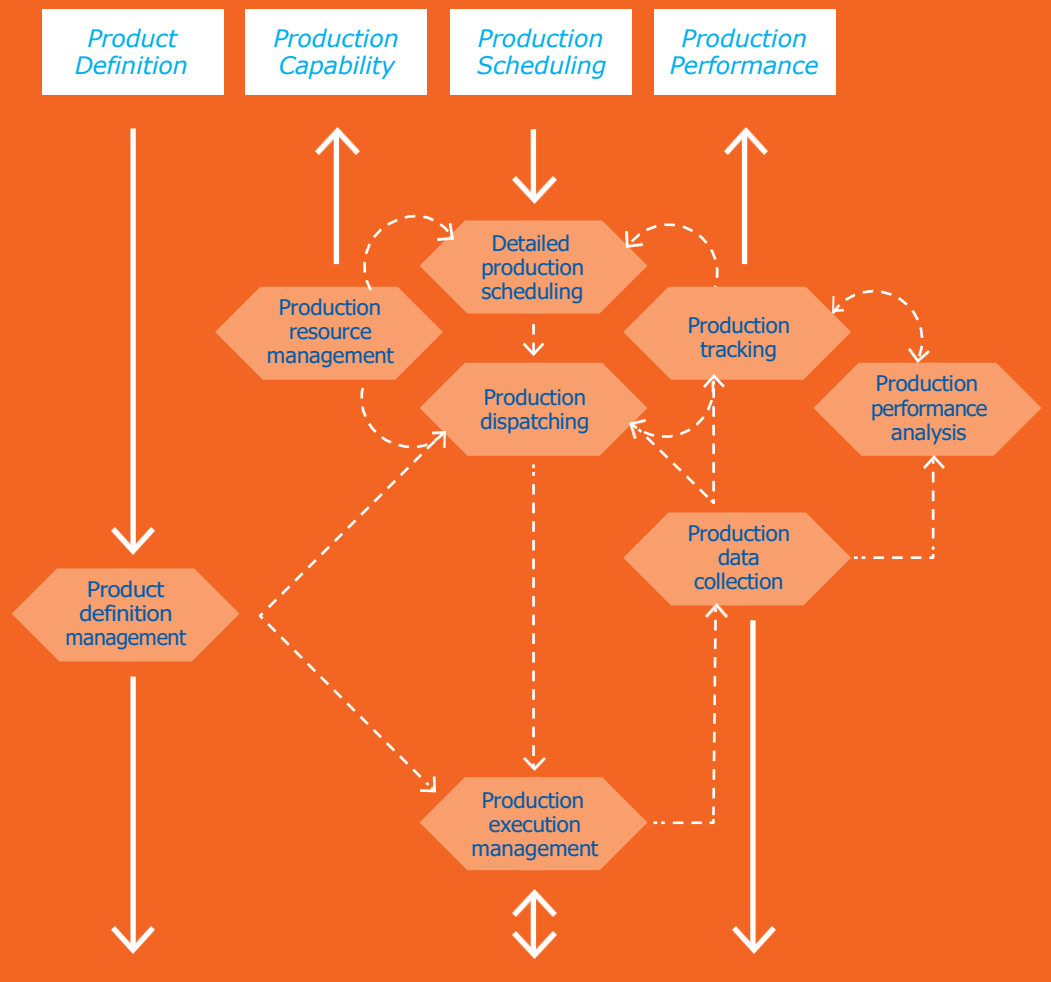
**MASTER Factory**, sviluppato su piattaforma Microsoft e database SQL Server, e basato su standard industriali per lo scambio d'informazioni tra dispositivi e applicazioni (ISA95 compliance), supporta le aziende manifatturiere nell'organizzazione dei processi produttivi, dalla pianificazione al controllo di fabbrica.

## ENTERPRISE INFORMATION

Technology Partners & Standards



ESB, ETL



System Integration Services  
Modbus TCP/IP, MQ TT, OPC

## MANUFACTURING INFORMATION

# FUNZIONALITÀ



## VANTAGGI

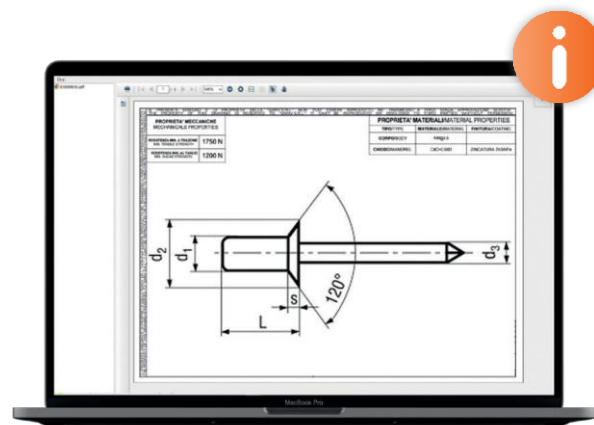
- **Diminuzione del tempo di attraversamento** (lead-time) per aumentare il livello di servizio
- **Miglioramento dell'efficienza produttiva**
- **Miglioramento della qualità del prodotto**
- **Diminuzione del materiale circolante e delle scorte** tramite movimentazione dei materiali «just-in-time» con:
  - **Riduzione dei costi legati allo stoccaggio e alla conservazione del materiale**
  - **Riduzione del rischio di obsolescenza dei prodotti**
- **Miglioramento del Nusso informativo e riduzione della documentazione analogica** di fabbrica
- **Ottimizzazione dei processi di consegna**
- **Integrazione** con i sistemi di **automazione**, sistemi **IOT** e **sistemi legacy** per la sincronizzazione di tutta la fabbrica
- **Integrazione Software ERP** (Business Cube e i principali sistemi di nuova generazione)
- **e applicativi di terze parti**, quali Magazzini Automatici, PDM (Product Data Management), QMS (Quality Management System), MMS (Multimedia Messaging Service).

## PRODUCTION CONTROL



### Execution & Control

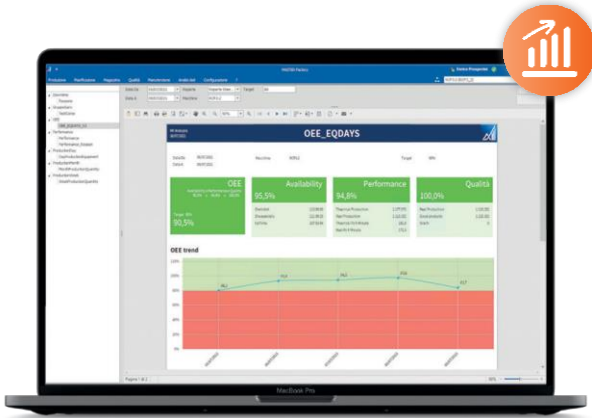
Interazione immediata tra operatore e macchina. Supervisione di tutte le fasi di esecuzione e di avanzamento della produzione attraverso la raccolta in tempo reale delle informazioni di processo. La trasmissione dei dati variabili alle linee tramite standard OPC permette lo scambio di dati con tutti i principali hardware e software industriali.



### Knowledge

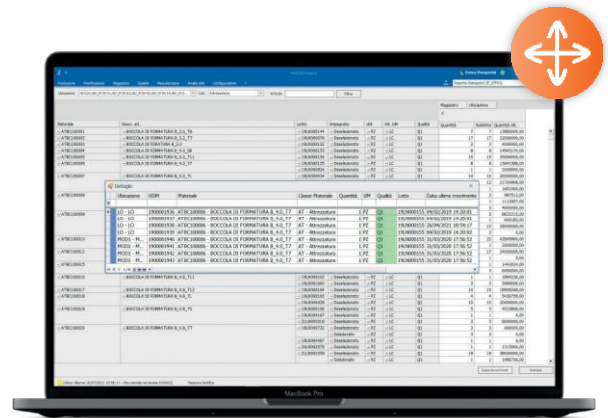
Centralizzazione del know-how del processo produttivo e accesso illimitato alle informazioni: disegni CAD, piani elettrici, documentazione HACCP, istruzioni, procedure consigliate, istruzioni di sicurezza, collegamenti ipertestuali, ecc. Il personale di produzione può consultare le informazioni in ogni momento per ridurre l'incidenza di errori.

## WAREHOUSE LOGISTIC



### Reports & Dashboards

Analisi delle reali prestazioni ed efficienza dei processi: visualizzazione dei dati istantanei e storici per misurare l'efficienza e la produttività (KPIs + OEE) di ogni aspetto del processo produttivo. Tramite il configuratore integrato è possibile espandere le funzionalità standard per ottenere report e dashboard personalizzati.



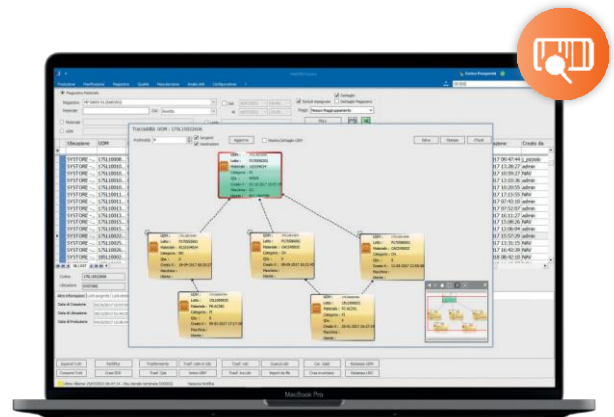
### Warehouse Management

Semplificazione della gestione dei flussi di magazzino di materie prime, semilavorati – provenienti dall'esterno (fornitori) o da altri reparti/stabilimenti (intra company) - e prodotti finiti, e supporto all'utente nelle attività di logistica. La registrazione in tempo reale di qualsiasi movimento di materiali permette di calcolare il futuro fabbisogno di scorte tenendo conto delle quantità allocate per gli ordini e delle materie prime ordinate.



### Scheduling & Dispatching

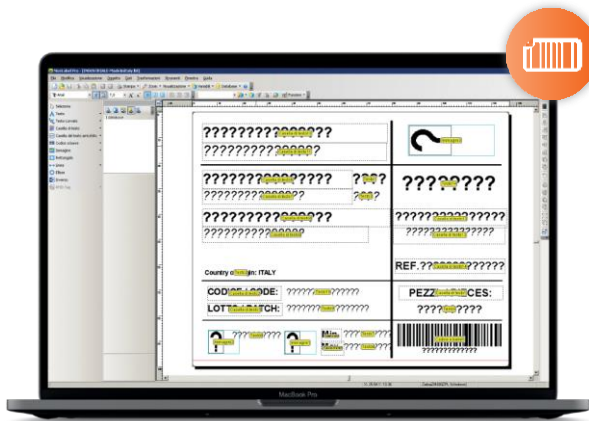
Riduzione dei tempi di consegna e della incidenza dei tempi di setup. Pianificazione ottimizzata delle operazioni di produzione in base agli ordini cliente e sequenziazione a capacità finita in funzione delle risorse disponibili e dei vincoli configurati. Include: split e raggruppamento operazioni, inserimento note di produzione, calcolo fabbisogni di materiali e utensili, segnalazioni in caso di stock insufficienti (attuali o futuri) o di ritardo nelle date di consegna.



### Track & Trace

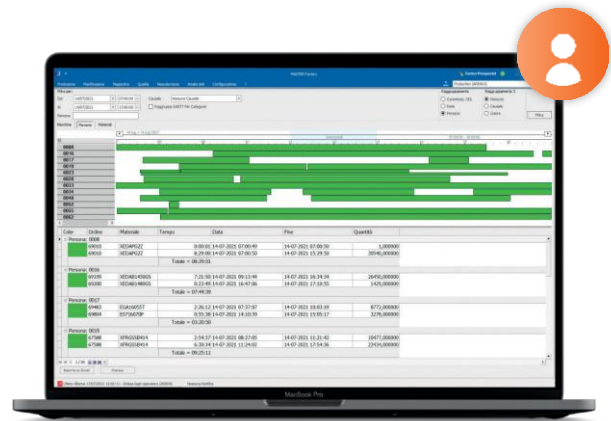
Informazioni in tempo reale sul consumo dei materiali, le origini e la qualità dei lotti. La registrazione della storia produttiva e logistica di ogni materiale permette all'utente di ottenere in qualsiasi momento una visualizzazione istantanea dei movimenti e delle operazioni che riguardano lotti e sottolotti, incluso quali macchinari e addetti sono stati impiegati, quali materie prime e articoli di imballaggio sono stati utilizzati e quali sono stati i movimenti di magazzino relativi a queste operazioni.

## ADD-ON



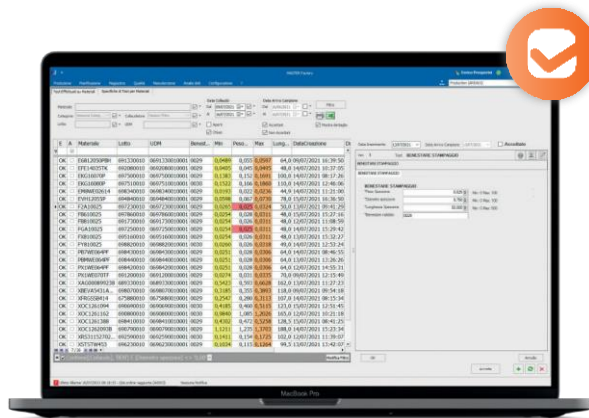
### Labelling

Identificazione dei prodotti in conformità degli standard di settore: gestione dei dati associati alla stampa di etichette di lotti e sottolotti e ai report di produzione e logistica. Grazie ai connector dedicati, la stampa viene effettuata tramite il printer server di MASTER Factory o i sistemi industriali più conosciuti (quali Nicelabel, Markem).



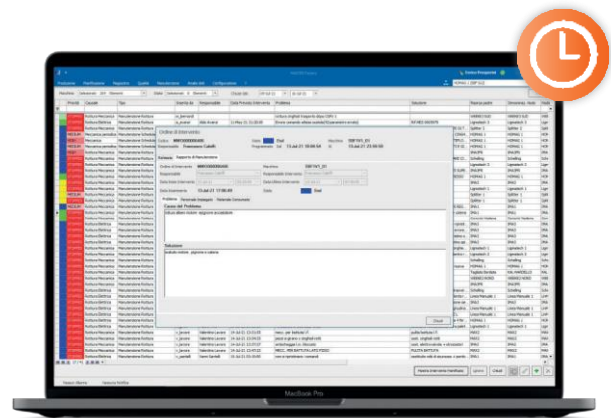
### Personnel

Assegnazione ottimizzata del personale di produzione in base alle competenze e disponibilità, sia in fase di dispatching sia di rilascio degli ordini, per stabilire quanti e quali addetti sono necessari in relazione alle operazioni da eseguire. Registra il tempo impiegato da ogni addetto per eseguire le singole attività e invia segnalazione in caso di indisponibilità del personale o scarsa copertura.



### Quality check

Definizione, valutazione e controllo della qualità. Verifica la qualità di tutti i materiali usati, dalle materie prime ai materiali d'imballaggio, tenendo conto delle loro caratteristiche. I test effettuati permettono la definizione dei vincoli da utilizzare nel processo di produzione, dello standard qualitativo aziendale e, indirettamente, della qualità del prodotto finito.



### Maintenance

Prestazioni ed efficienza degli impianti. La registrazione dei dati statistici riguardanti i macchinari permette di tenere sotto controllo le prestazioni e programmare la manutenzione, prevenendo anomalie, malfunzionamenti o rotture improvvise dei macchinari e aumentando l'efficienza degli imp

**Contattaci per una demo gratuita.**



**Tel. 011/2744969**  
**e-mail: [egmsistemi@egmsistemi.it](mailto:egmsistemi@egmsistemi.it)**