

# Our Whistleblowing

## La soluzione definitiva per la gestione delle segnalazioni aziendali



Il “whistleblowing” è regolato da una direttiva europea, recentemente recepita nell’ordinamento giuridico italiano, istituita per tutelare le persone che desiderino riferire attività illecite di cui siano venute a conoscenza in azienda (o in un ente pubblico), consentendo loro di farlo in modo del tutto anonimo senza paura di subire conseguenze o ritorsioni.

## Cosa può essere denunciato

Possono essere denunciati tutti i comportamenti che ledono l'interesse dell'azienda o dell'amministrazione, come ad esempio:

1. illeciti amministrativi, contabili civili o penali
2. condotte rilevanti ai sensi del D.Lgs.231/01 o violazione delle prescrizioni dei modelli di organizzazione, gestione e controllo
3. illeciti che rientrano nell'ambito di applicazione degli atti dell'UE o nazionali rilevanti
4. illeciti relativi ad appalti pubblici, servizi, prodotti e mercati finanziari, prevenzione del riciclaggio, sicurezza e conformità dei prodotti, sicurezza dei trasporti, tutela dell'ambiente, sicurezza degli alimenti e dei mangimi, salute e benessere degli animali, salute pubblica, protezione dei consumatori, tutela della vita e protezione dei dati personali, sicurezza delle reti e dei sistemi informativi
5. violazioni di norme in materia di concorrenza e aiuti di Stato
6. violazioni di norme in materia di imposte sulle Società

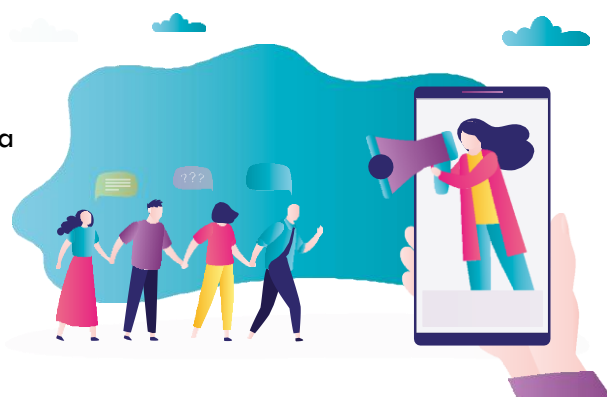
## Non possono invece essere denunciati:

- semplici sospetti
- rimostranze personali
- rivendicazioni attinenti al proprio rapporto di lavoro o di collaborazione con la società

## Chi può denunciare

Chiunque abbia un legame con l'azienda dove si ritiene si sia verificato l'illecito, come ad esempio:

- dipendenti
- ex dipendenti
- candidati a posizioni lavorative
- volontari
- tirocinanti
- stakeholder
- collaboratori esterni
- persone con funzioni di controllo o vigilanza



# Obblighi per le aziende

**Con Our Whistleblowing puoi rendere la tua azienda del tutto conforme alle disposizioni di legge, promuovendo al contempo un ambiente lavorativo responsabile e sicuro.**

*Con l'approvazione del D.Lgs. 24/2023 le aziende con almeno 50 dipendenti sono tenute a mettere a loro disposizione uno strumento informatico per segnalare illeciti in modo completamente anonimo e non rintracciabile.*

Sono ricomprese anche le aziende con meno di 50 dipendenti ma che rientrano nell'ambito di applicazione del D.Lgs. n. 231/2001 e adottano i modelli di organizzazione e gestione previsti (rif. articolo 2 comma 1 lettera q) n. 3 del D.Lgs. 24/2023).



## Tempi per mettersi in regola

**Per le aziende con più di 250 dipendenti: 15 luglio 2023**

**Per le aziende tra i 50 e i 249 dipendenti: 17 dicembre 2023**

## Cosa si rischia

**Le aziende non in regola con la normativa rischiano sanzioni amministrative fino a 50.000 Euro.**

# Come funziona Our Whistleblowing

**Una soluzione all-in-one che integra funzionalità di gestione delle segnalazioni e delle comunicazioni, di tutela della privacy dei segnalatori e di archiviazione sicura dei dati.**

## 1. Attivazione del servizio



L'azienda che si registra su Our Whistleblowing, crea le utenze per i **Responsabili** delle segnalazioni, e attiva automaticamente la pagina per inserire le segnalazioni ad uno specifico indirizzo (permalink).

## 2. Invio della segnalazione



L'utente che vuole effettuare una segnalazione accede alla pagina delle segnalazioni dove può compilare un breve questionario, scegliendo se inviarlo in forma anonima o lasciando i propri dati.

Dopo l'invio l'utente riceve un **key code**, necessario per accedere successivamente alla propria segnalazione, monitorarne lo stato o inserire elementi aggiuntivi. Tramite un sistema di messaggistica asincrono, l'utente può successivamente dialogare in modo anonimo con il responsabile della segnalazione.

## 3. Presa in carico della segnalazione



La segnalazione viene visualizzata da un responsabile incaricato dall'azienda, che accede al **pannello di controllo** inserendo le proprie credenziali.

Il responsabile prende quindi in carico la segnalazione, può comunicare con l'utente **in forma anonima** rispondendo alla segnalazione e richiedendo eventualmente dettagli o elementi aggiuntivi.

## 4. Chiusura della segnalazione



La segnalazione viene gestita ed eventualmente trasmessa agli uffici competenti, procedendo quindi alla chiusura della stessa.

# La soluzione

## Our Whistleblowing

Con Our Whistleblowing puoi rendere la tua azienda del tutto conforme alle disposizioni di legge, promuovendo al contempo un ambiente lavorativo responsabile e sicuro.



### SEGNALAZIONI ANONIME E SICURE

Una piattaforma sicura e affidabile che permette di segnalare illeciti, rendendo del tutto impossibile risalire al segnalatore



### ACCESSO UNIVERSALE DA BROWSER

Uno strumento che può essere utilizzato su qualsiasi dispositivo connesso a Internet tramite browser



### CONSULENZA LEGALE ON DEMAND

Consulenza legale on demand per la verifica del perimetro della segnalazione (sono incluse 3 consulenze legali all'anno)



### E INOLTRE...

- Tutorial per il corretto uso dell'applicazione da parte del segnalante
- Accesso FAQ e webinar formativi per i responsabili incaricati dall'azienda
- Facsimile modello di nomina del responsabile al trattamento dei dati personali
- Facsimile modello di informativa privacy tra l'azienda ed il segnalante
- Facsimile modello delle comunicazioni interne
- Facsimile modello di informativa privacy tra NTS Project e l'azienda
- Documentazione a supporto dell'azienda per la valutazione di impatto DPIA



### SUPPORTO E ASSISTENZA TECNICA

Un sistema di supporto in grado di formare i dipendenti, offrire consulenza giuridica e agevolare l'implementazione del whistleblowing in azienda



### GESTIONE DELLE SEGNALAZIONI

Un software che permette ai responsabili aziendali di gestire in maniera strutturata l'intero processo di presa in carico e di gestione delle segnalazioni e di ricevere un promemoria delle scadenze presenti nel calendario

# Visibilità su misura

## Servizio opzionale

**Disponibilità di un servizio opzionale aggiuntivo per aumentare la propria visibilità e sicurezza del servizio.**



### VISIBILITÀ SU MISURA

- Gestione dominio di 3° livello \*\*\* whistleblowing.nomeazienda.it (o .com o altro tipo di nome dominio)

- Upload del logo aziendale e scelta di una skin/colore per personalizzare il proprio whistleblowing

\*\*\* Per la gestione del dominio di 3° livello è necessario:

- 1) avere un dominio di 2° livello
- 2) fornire un certificato SSL (anche di tipo wildcard condiviso con i propri siti web)
- 3) modificare il DNS del dominio nomeazienda.it (o .com o altro tipo di nome a dominio)



Per Info:  
Tel 011/2744969  
[www.egmsistemi.it](http://www.egmsistemi.it)  
[egmsistemi@egmsistemi.it](mailto:egmsistemi@egmsistemi.it)

  
Semplifica la tua rotta